

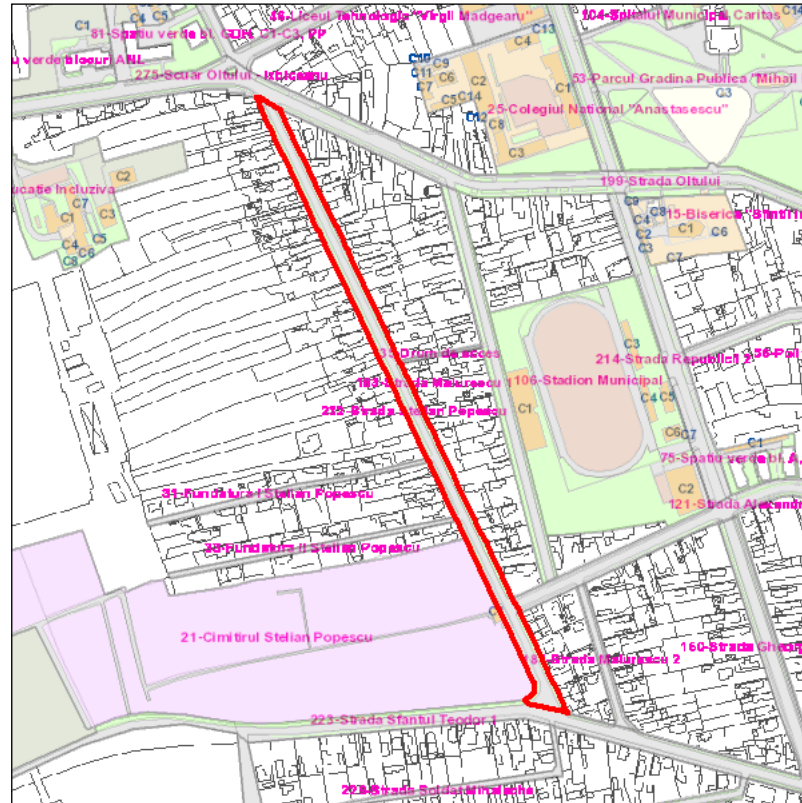
Judetul: Teleorman
 Localitatea: Rosiorii de Vede
 SIRUTA: 151889
 Identificator imobil: 232

Nr. cadastral imobil:
 Nr. carte funciara:
 Suprafata imobil: 9508 mp

Cod zona valorica:
 Cod zona protejata:
 Cod postal:

FISA SPATIULUI VERDE

1. SCHITA AMPLASAMENTULUI TERENULUI SPATIU VERDE:



2. DENUMIRE OBIECTIV: Strada Stelian Popescu

3. DATE DESPRE TERENUL SPATIU VERDE:

Nr. crt.	Proprietar/ Detinator spatiu verde	Tip proprietate	Mod administrare	Categorie de folosinta	Reglementare urbanistica	Suprafata masurata [mp]		Total teren [mp]	Observatii
						Teren exclusiv	Teren indiviz.		
1	Mun. Rosiorii de Vede	L	A	SV		294		294	
2	Mun. Rosiorii de Vede	L	A	SV		69		69	
3	Mun. Rosiorii de Vede	L	A	SV		100		100	
4	Mun. Rosiorii de Vede	L	A	SV		612		612	
5	Mun. Rosiorii de Vede	L	A	SV		848		848	
6	Mun. Rosiorii de Vede	L	A	SV		623		623	
7	Mun. Rosiorii de Vede	L	A	SV		22		22	
8	Mun. Rosiorii de Vede	L	A	SV		378		378	
9	Mun. Rosiorii de Vede	L	A	SV		179		179	
10	Mun. Rosiorii de Vede	L	A	SV		128		128	
11	Mun. Rosiorii de Vede	L	A	DR		168		168	

12	Mun. Rosiorii de Vede	L	A	DR		150		150	
13	Mun. Rosiorii de Vede	L	A	DR		57		57	
14	Mun. Rosiorii de Vede	L	A	DR		413		413	
15	Mun. Rosiorii de Vede	L	A	DR		538		538	
16	Mun. Rosiorii de Vede	L	A	DR		4321		4321	
17	Mun. Rosiorii de Vede	L	A	DR		491		491	
18	Mun. Rosiorii de Vede	L	A	DR		97		97	
19	Mun. Rosiorii de Vede	L	A	GN		21		21	
Total teren								9508	

4. CENTRALIZATOR SUPRAFETE:

Nr. crt.	Categorie de folosinta	Descriere	Suprafata [mp]	Procent [%]
1	DR	Drumuri, trotuare, alei acces	6235	65.57
2	GN	Platforme depozitare gunoi menajer	21	0.22
3	SV	Spatiu verde	3253	34.21
Total teren			9508	100
din care zona verde (SV + AF + ZC + PD)			3253	34.21

5. DATE PRIVIND CONSTRUCTIILE EXISTENTE PE TERENUL SPATIU VERDE:

Proprietar/ Detinator constructii	Tip proprietate	Mod de administrare	Nr. corp constructie	Cod grupa destinatie	Suprafata construita la sol [mp]	Observatii
Total suprafata ocupata din terenul spatiu verde					0	

6. ECHIPAREA EDILITARA A TERENULUI: Fara

7. DATE PRIVIND VEGETATIA EXISTENTA PE TERENUL SPATIU VERDE:

Nr. identif.	Specia	Diametru [cm]	Inaltime [m]	Coronament [m]	Varsta	Viabilitate	Ocotrit
7974	Biota - (Thuja orientalis)	33	5	3	Batran	Buna	Nu
8394	Biota - (Thuja orientalis)	8	4	2	Tanar	Buna	Nu
8405	Biota - (Thuja orientalis)	36	5	2	Batran	Buna	Nu
8406	Biota - (Thuja orientalis)	18	4	1	Matur	Foarte buna	Nu
9335	Cais - (Prunus armeniaca)	6	2	1	Tanar	Foarte buna	Nu
7982	Castan porcesc - (Aesculus hippocastanum)	24	4	2	Matur	Foarte buna	Nu
8436	Catalpa - (Catalpa bignonioides)	46	5	3	Batran	Buna	Nu
8438	Catalpa - (Catalpa bignonioides)	41	5	4	Batran	Buna	Nu
8443	Catalpa - (Catalpa bignonioides)	49	5	3	Batran	Buna	Nu
7981	Cires - (Prunus avium)	23	3	2	Matur	Buna	Nu
8391	Cires - (Prunus avium)	5	3	1	Tanar plantat	Foarte buna	Nu
7960	Corcodus - (Prunus cerasifera)	25	5	2	Batran	Foarte buna	Nu
7961	Corcodus - (Prunus cerasifera)	26	5	3	Batran	Foarte buna	Nu
7962	Corcodus - (Prunus cerasifera)	27	5	3	Batran	Foarte buna	Nu
7964	Corcodus - (Prunus cerasifera)	30	5	3	Batran	Foarte buna	Nu
7976	Corcodus - (Prunus cerasifera)	23	5	2	Batran	Foarte buna	Nu
7977	Corcodus - (Prunus cerasifera)	27	4	4	Batran	Buna	Nu
7979	Corcodus - (Prunus cerasifera)	28	5	3	Batran	Foarte buna	Nu
7984	Corcodus - (Prunus cerasifera)	28	6	2	Batran	Foarte buna	Nu
7985	Corcodus - (Prunus cerasifera)	26	6	2	Batran	Foarte buna	Nu
7986	Corcodus - (Prunus cerasifera)	26	5	2	Batran	Foarte buna	Nu
7987	Corcodus - (Prunus cerasifera)	21	6	2	Batran	Foarte buna	Nu
7988	Corcodus - (Prunus cerasifera)	22	6	2	Batran	Foarte buna	Nu
7989	Corcodus - (Prunus cerasifera)	24	6	2	Batran	Foarte buna	Nu

7990	Corcodus - (Prunus cerasifera)	24	5	2	Batran	Foarte buna	Nu
7998	Corcodus - (Prunus cerasifera)	34	5	4	Batran	Buna	Nu
8000	Corcodus - (Prunus cerasifera)	22	4	2	Batran	Buna	Nu
8004	Corcodus - (Prunus cerasifera)	21	4	2	Batran	Buna	Nu
8005	Corcodus - (Prunus cerasifera)	33	4	4	Batran	Buna	Nu
8006	Corcodus - (Prunus cerasifera)	32	7	2	Batran	Foarte buna	Nu
8007	Corcodus - (Prunus cerasifera)	24	6	2	Batran	Foarte buna	Nu
8008	Corcodus - (Prunus cerasifera)	15	3	2	Matur	Buna	Nu
8009	Corcodus - (Prunus cerasifera)	16	3	2	Matur	Buna	Nu
8392	Corcodus - (Prunus cerasifera)	22	3	1	Batran	Foarte buna	Nu
8396	Corcodus - (Prunus cerasifera)	24	5	2	Batran	Buna	Nu
8404	Corcodus - (Prunus cerasifera)	16	3	3	Matur	Foarte buna	Nu
8407	Corcodus - (Prunus cerasifera)	28	5	3	Batran	Buna	Nu
8409	Corcodus - (Prunus cerasifera)	23	4	2	Batran	Buna	Nu
8410	Corcodus - (Prunus cerasifera)	28	5	2	Batran	Foarte buna	Nu
8411	Corcodus - (Prunus cerasifera)	23	4	2	Batran	Foarte buna	Nu
8415	Corcodus - (Prunus cerasifera)	26	5	3	Batran	Foarte buna	Nu
8416	Corcodus - (Prunus cerasifera)	15	5	2	Matur	Foarte buna	Nu
8418	Corcodus - (Prunus cerasifera)	32	5	4	Batran	Buna	Nu
8420	Corcodus - (Prunus cerasifera)	32	5	3	Batran	Buna	Nu
8421	Corcodus - (Prunus cerasifera)	27	5	3	Batran	Buna	Nu
8422	Corcodus - (Prunus cerasifera)	41	6	4	Batran	Foarte buna	Nu
8424	Corcodus - (Prunus cerasifera)	35	5	3	Batran	Buna	Nu
8425	Corcodus - (Prunus cerasifera)	32	5	3	Batran	Buna	Nu
8427	Corcodus - (Prunus cerasifera)	15	3	2	Matur	Foarte buna	Nu
8429	Corcodus - (Prunus cerasifera)	33	4	2	Batran	Buna	Nu
8431	Corcodus - (Prunus cerasifera)	26	7	3	Batran	Foarte buna	Nu
8432	Corcodus - (Prunus cerasifera)	31	5	4	Batran	Buna	Nu
8433	Corcodus - (Prunus cerasifera)	24	6	2	Batran	Foarte buna	Nu
9327	Corcodus - (Prunus cerasifera)	35	7	4	Batran	Buna	Nu
9329	Corcodus - (Prunus cerasifera)	27	4	3	Batran	Foarte buna	Nu
9332	Corcodus - (Prunus cerasifera)	32	3	2	Batran	Buna	Nu
9878	Corcodus - (Prunus cerasifera)	22	5	3	Batran	Foarte buna	Nu
9879	Corcodus - (Prunus cerasifera)	33	5	2	Batran	Acceptabila	Nu
9880	Corcodus - (Prunus cerasifera)	33	5	3	Batran	Buna	Nu
9881	Corcodus - (Prunus cerasifera)	21	3	2	Batran	Buna	Nu
9882	Corcodus - (Prunus cerasifera)	15	3	2	Matur	Foarte buna	Nu
10444	Corcodus - (Prunus cerasifera)	28	4	3	Batran	Buna	Nu
10445	Corcodus - (Prunus cerasifera)	28	4	3	Batran	Buna	Nu
8414	Corcodus rosu - (Prunus cerasifera Pissardii)	33	5	3	Batran	Buna	Nu
7966	Dud alb, fragar - (Morus alba)	41	5	3	Batran	Buna	Nu
7972	Dud alb, fragar - (Morus alba)	43	5	3	Batran	Buna	Nu
7973	Dud alb, fragar - (Morus alba)	43	5	3	Batran	Foarte buna	Nu
8398	Dud alb, fragar - (Morus alba)	95	10	5	Batran	Buna	Nu
9885	Mar - (Malus Domestica, Sylvestris)	26	5	3	Batran	Foarte buna	Nu
7963	Nuc comun - (Juglans regia)	23	6	2	Matur	Foarte buna	Nu
7968	Nuc comun - (Juglans regia)	35	5	4	Matur	Buna	Nu
7971	Nuc comun - (Juglans regia)	8	4	1	Tanar plantat	Foarte buna	Nu
7991	Nuc comun - (Juglans regia)	29	11	5	Matur	Foarte buna	Nu
8401	Nuc comun - (Juglans regia)	24	6	3	Matur	Foarte buna	Nu
8413	Nuc comun - (Juglans regia)	46	5	5	Batran	Buna	Nu
8428	Nuc comun - (Juglans regia)	23	8	3	Matur	Foarte buna	Nu
8430	Nuc comun - (Juglans regia)	16	6	2	Tanar	Foarte buna	Nu
9326	Nuc comun - (Juglans regia)	34	8	4	Matur	Buna	Nu
9328	Nuc comun - (Juglans regia)	46	8	4	Batran	Buna	Nu
9874	Nuc comun - (Juglans regia)	34	8	4	Matur	Buna	Nu
9877	Nuc comun - (Juglans regia)	45	11	5	Batran	Buna	Nu
9884	Nuc comun - (Juglans regia)	11	4	3	Tanar	Foarte buna	Nu
9886	Nuc comun - (Juglans regia)	43	9	5	Batran	Buna	Nu
9883	Piersic - (Prunus persica)	11	3	2	Matur	Foarte buna	Nu
7965	Prun - (Prunus communis)	13	3	2	Matur	Buna	Nu
7978	Prun - (Prunus communis)	17	4	1	Matur	Foarte buna	Nu
7980	Prun - (Prunus communis)	22	4	2	Batran	Buna	Nu
7992	Prun - (Prunus communis)	15	4	2	Matur	Foarte buna	Nu
7995	Prun - (Prunus communis)	13	3	2	Matur	Foarte buna	Nu

7997	Prun - (Prunus communis)	14	4	2	Matur	Foarte buna	Nu
8010	Prun - (Prunus communis)	19	4	2	Matur	Foarte buna	Nu
8390	Prun - (Prunus communis)	3	2	1	Tanar plantat	Foarte buna	Nu
8399	Prun - (Prunus communis)	15	3	2	Matur	Buna	Nu
8402	Prun - (Prunus communis)	12	3	2	Matur	Buna	Nu
8412	Prun - (Prunus communis)	12	3	1	Matur	Foarte buna	Nu
8426	Prun - (Prunus communis)	10	3	1	Matur	Foarte buna	Nu
8434	Prun - (Prunus communis)	4	2	1	Tanar	Foarte buna	Nu
9330	Prun - (Prunus communis)	13	3	2	Matur	Foarte buna	Nu
9331	Prun - (Prunus communis)	12	2	1	Matur	Foarte buna	Nu
9334	Prun - (Prunus communis)	12	4	2	Matur	Foarte buna	Nu
9876	Prun - (Prunus communis)	11	3	2	Matur	Foarte buna	Nu
10071	Prun - (Prunus communis)	13	2	1	Matur	Buna	Nu
10072	Prun - (Prunus communis)	12	3	2	Matur	Buna	Nu
10073	Prun - (Prunus communis)	12	2	1	Matur	Buna	Nu
7999	Salcie plangatoare - (Salix babilonica)	13	5	2	Tanar	Foarte buna	Nu
8001	Salcie plangatoare - (Salix babilonica)	25	5	2	Matur	Foarte buna	Nu
8003	Salcie plangatoare - (Salix babilonica)	24	5	2	Matur	Foarte buna	Nu
9333	Tei argintiu - (Tilia tomentosa)	32	7	4	Matur	Buna	Nu
7969	Tei cu frunza mare - (Tilia platyphyllos)	21	6	2	Matur	Foarte buna	Nu
7983	Tei cu frunza mare - (Tilia platyphyllos)	44	13	6	Batran	Foarte buna	Nu
9875	Tei cu frunza mare - (Tilia platyphyllos)	9	2	1	Tanar	Foarte buna	Nu
7970	Tei pucios - (Tilia cordata)	95	8	5	Batran	Buna	Nu
7993	Tei pucios - (Tilia cordata)	9	2	2	Tanar	Foarte buna	Nu
8403	Tei pucios - (Tilia cordata)	31	5	4	Matur	Buna	Nu
8442	Tei pucios - (Tilia cordata)	35	7	4	Matur	Buna	Nu
7967	Visin - (Prunus cerasus)	16	4	2	Matur	Foarte buna	Nu
7975	Visin - (Prunus cerasus)	11	4	1	Tanar	Foarte buna	Nu
8417	Visin - (Prunus cerasus)	11	3	2	Tanar	Foarte buna	Nu

- Arbori: 118 / Arbusti: 0

- Lungime gard viu: 0 m

8. DOCUMENTE EMISE CU PRIVIRE LA TERENUL SPATIU VERDE SI CONSTRUCTIILE EXISTENTE: