

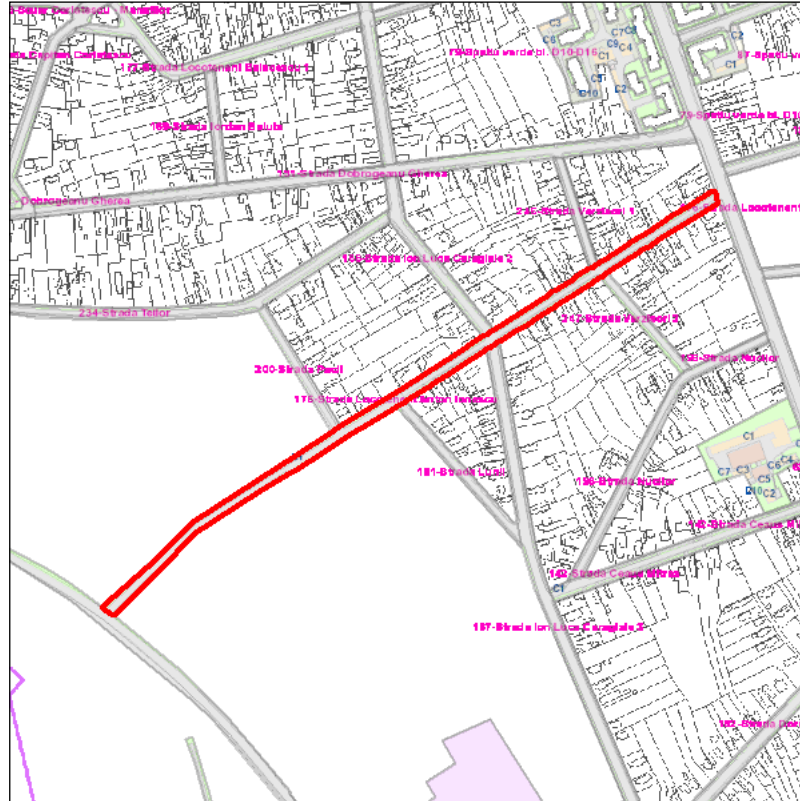
Judetul: Teleorman
 Localitatea: Rosiorii de Vede
 SIRUTA: 151889
 Identificator imobil: 176

Nr. cadastral imobil:
 Nr. carte funciara:
 Suprafata imobil: 11599 mp

Cod zona valorica:
 Cod zona protejata:
 Cod postal:

FISA SPATIULUI VERDE

1. SCHITA AMPLASAMENTULUI TERENULUI SPATIU VERDE:



2. DENUMIRE OBIECTIV: Strada Locotenent Anton Ionescu

3. DATE DESPRE TERENUL SPATIU VERDE:

Nr. crt.	Proprietar/ Detinator spatiu verde	Tip proprietate	Mod administrare	Categorie de folosinta	Reglementare urbanistica	Suprafata masurata [mp]		Total teren [mp]	Observatii
						Teren exclusiv	Teren indiviz.		
1	Mun. Rosiorii de Vede	L	A	SV		64		64	
2	Mun. Rosiorii de Vede	L	A	SV		225		225	
3	Mun. Rosiorii de Vede	L	A	SV		29		29	
4	Mun. Rosiorii de Vede	L	A	SV		25		25	
5	Mun. Rosiorii de Vede	L	A	SV		15		15	
6	Mun. Rosiorii de Vede	L	A	SV		63		63	
7	Mun. Rosiorii de Vede	L	A	SV		127		127	
8	Mun. Rosiorii de Vede	L	A	SV		147		147	
9	Mun. Rosiorii de Vede	L	A	SV		65		65	
10	Mun. Rosiorii de Vede	L	A	SV		30		30	
11	Mun. Rosiorii de Vede	L	A	SV		43		43	

12	Mun. Rosiorii de Vede	L	A	SV		54		54	
13	Mun. Rosiorii de Vede	L	A	SV		183		183	
14	Mun. Rosiorii de Vede	L	A	SV		22		22	
15	Mun. Rosiorii de Vede	L	A	SV		18		18	
16	Mun. Rosiorii de Vede	L	A	SV		39		39	
17	Mun. Rosiorii de Vede	L	A	SV		56		56	
18	Mun. Rosiorii de Vede	L	A	SV		58		58	
19	Mun. Rosiorii de Vede	L	A	SV		43		43	
20	Mun. Rosiorii de Vede	L	A	SV		106		106	
21	Mun. Rosiorii de Vede	L	A	SV		26		26	
22	Mun. Rosiorii de Vede	L	A	SV		57		57	
23	Mun. Rosiorii de Vede	L	A	SV		158		158	
24	Mun. Rosiorii de Vede	L	A	SV		296		296	
25	Mun. Rosiorii de Vede	L	A	SV		1123		1123	
26	Mun. Rosiorii de Vede	L	A	SV		688		688	
27	Mun. Rosiorii de Vede	L	A	SV		243		243	
28	Mun. Rosiorii de Vede	L	A	CO		17		17	
29	Mun. Rosiorii de Vede	L	A	DR		264		264	
30	Mun. Rosiorii de Vede	L	A	DR		398		398	
31	Mun. Rosiorii de Vede	L	A	DR		337		337	
32	Mun. Rosiorii de Vede	L	A	DR		303		303	
33	Mun. Rosiorii de Vede	L	A	DR		268		268	
34	Mun. Rosiorii de Vede	L	A	DR		5432		5432	
35	Mun. Rosiorii de Vede	L	A	DR		356		356	
36	Mun. Rosiorii de Vede	L	A	DR		222		222	
Total teren								11599	

4. CENTRALIZATOR SUPRAFETE:

Nr. crt.	Categorie de folosinta	Descriere	Suprafata [mp]	Procent [%]
1	CO	Constructii	17	0.14
2	DR	Drumuri, trotuare, alei acces	7579	65.34
3	SV	Spatiu verde	4003	34.52
Total teren			11599	100
din care zona verde (SV + AF + ZC + PD)			4003	34.52

5. DATE PRIVIND CONSTRUCTIILE EXISTENTE PE TERENUL SPATIU VERDE:

Proprietar/ Detinator constructii	Tip proprietate	Mod de administrare	Nr. corp constructie	Cod grupa destinatie	Suprafata construita la sol [mp]	Observatii
Mun. Rosiorii de Vede	L	A	C1	CIE	17	
Total suprafata ocupata din terenul spatiu verde					17	

6. ECHIPAREA EDILITARA A TERENULUI: Fara

7. DATE PRIVIND VEGETATIA EXISTENTA PE TERENUL SPATIU VERDE:

Nr. identif.	Specia	Diametru [cm]	Inaltime [m]	Coronament [m]	Varsta	Viabilitate	Ocrotit
12649	Artar american - (Acer negundo)	62	8	4	Batran	Buna	Nu
12636	Biota - (Thuja orientalis)	28	6	3	Batran	Buna	Nu
11866	Cais - (Prunus armeniaca)	23	4	2	Batran	Buna	Nu
11868	Cais - (Prunus armeniaca)	11	3	2	Matur	Foarte buna	Nu
12039	Cais - (Prunus armeniaca)	36	6	5	Batran	Buna	Nu
12392	Cais - (Prunus armeniaca)	42	7	4	Batran	Buna	Nu
12436	Cais - (Prunus armeniaca)	28	6	4	Batran	Foarte buna	Nu
12469	Cais - (Prunus armeniaca)	5	2	1	Tanar	Foarte buna	Nu
12472	Cais - (Prunus armeniaca)	11	3	2	Matur	Foarte buna	Nu
12643	Cais - (Prunus armeniaca)	23	6	4	Batran	Buna	Nu
11908	Castan porcesc - (Aesculus hippocastanum)	47	10	5	Batran	Buna	Nu
12410	Castan porcesc - (Aesculus hippocastanum)	58	8	3	Batran	Foarte buna	Nu
12626	Castan porcesc - (Aesculus hippocastanum)	7	3	1	Tanar plantat	Foarte buna	Nu
12677	Castan porcesc - (Aesculus hippocastanum)	58	9	4	Batran	Foarte buna	Nu
12680	Castan porcesc - (Aesculus hippocastanum)	55	9	4	Batran	Foarte buna	Nu
12717	Castan porcesc - (Aesculus hippocastanum)	52	10	5	Batran	Buna	Nu
11512	Corcodus - (Prunus cerasifera)	21	4	2	Batran	Buna	Nu
11524	Corcodus - (Prunus cerasifera)	8	2	1	Tanar	Foarte buna	Nu
11528	Corcodus - (Prunus cerasifera)	11	2	1	Matur	Foarte buna	Nu
11546	Corcodus - (Prunus cerasifera)	14	3	2	Matur	Foarte buna	Nu
11842	Corcodus - (Prunus cerasifera)	16	4	2	Matur	Buna	Nu
11845	Corcodus - (Prunus cerasifera)	24	5	3	Batran	Buna	Nu
11850	Corcodus - (Prunus cerasifera)	28	5	3	Batran	Buna	Nu
11857	Corcodus - (Prunus cerasifera)	28	5	3	Batran	Buna	Nu
11903	Corcodus - (Prunus cerasifera)	27	4	2	Batran	Buna	Nu
11940	Corcodus - (Prunus cerasifera)	23	4	2	Batran	Buna	Nu
11961	Corcodus - (Prunus cerasifera)	26	3	2	Batran	Buna	Nu
11964	Corcodus - (Prunus cerasifera)	21	3	2	Batran	Foarte buna	Nu
11967	Corcodus - (Prunus cerasifera)	24	3	2	Batran	Buna	Nu
12090	Corcodus - (Prunus cerasifera)	12	5	2	Matur	Foarte buna	Nu
12107	Corcodus - (Prunus cerasifera)	33	6	4	Batran	Acceptabila	Nu
12220	Corcodus - (Prunus cerasifera)	9	3	1	Matur	Foarte buna	Nu
12223	Corcodus - (Prunus cerasifera)	8	3	2	Tanar	Foarte buna	Nu
12230	Corcodus - (Prunus cerasifera)	8	4	2	Tanar	Foarte buna	Nu
12261	Corcodus - (Prunus cerasifera)	35	7	4	Batran	Buna	Nu
12275	Corcodus - (Prunus cerasifera)	28	6	3	Batran	Buna	Nu
12403	Corcodus - (Prunus cerasifera)	9	4	2	Matur	Foarte buna	Nu
12416	Corcodus - (Prunus cerasifera)	12	5	2	Matur	Foarte buna	Nu
12475	Corcodus - (Prunus cerasifera)	33	5	3	Batran	Buna	Nu
12477	Corcodus - (Prunus cerasifera)	26	5	3	Batran	Buna	Nu
12609	Corcodus - (Prunus cerasifera)	10	5	2	Matur	Foarte buna	Nu
12612	Corcodus - (Prunus cerasifera)	21	5	2	Batran	Foarte buna	Nu
12616	Corcodus - (Prunus cerasifera)	10	4	2	Matur	Foarte buna	Nu
12629	Corcodus - (Prunus cerasifera)	11	5	2	Matur	Foarte buna	Nu
12635	Corcodus - (Prunus cerasifera)	17	5	3	Matur	Foarte buna	Nu
12641	Corcodus - (Prunus cerasifera)	11	5	3	Matur	Foarte buna	Nu
12715	Corcodus - (Prunus cerasifera)	26	4	2	Batran	Buna	Nu
12716	Corcodus - (Prunus cerasifera)	23	4	3	Batran	Foarte buna	Nu
11529	Gladita - (Gleditschia triacanthos)	26	8	4	Matur	Foarte buna	Nu
11881	Gladita - (Gleditschia triacanthos)	23	6	4	Matur	Foarte buna	Nu
11885	Gladita - (Gleditschia triacanthos)	24	8	4	Matur	Foarte buna	Nu
12620	Mojdrean - (Fraxinus ornus)	48	10	4	Batran	Foarte buna	Nu
11932	Molid comun - (Picea Abies)	48	14	5	Batran	Buna	Nu
11954	Molid comun - (Picea Abies)	47	14	5	Batran	Buna	Nu
12066	Molid comun - (Picea Abies)	41	10	2	Batran	Acceptabila	Nu
12069	Molid comun - (Picea Abies)	21	6	2	Matur	Acceptabila	Nu
11563	Nuc comun - (Juglans regia)	38	5	4	Matur	Buna	Nu
11848	Nuc comun - (Juglans regia)	11	3	2	Tanar	Foarte buna	Nu

12470	Nuc comun - (Juglans regia)	7	3	2	Tanar plantat	Foarte buna	Nu
12471	Nuc comun - (Juglans regia)	34	7	4	Matur	Buna	Nu
12669	Nuc comun - (Juglans regia)	52	8	5	Batran	Foarte buna	Nu
12673	Nuc comun - (Juglans regia)	34	8	4	Matur	Foarte buna	Nu
12684	Nuc comun - (Juglans regia)	6	5	2	Tanar plantat	Foarte buna	Nu
12451	Piersic - (Prunus persica)	17	6	3	Matur	Buna	Nu
11840	Pin silvestru [2S] - (Pinus sylvestris)	41	10	5	Batran	Buna	Nu
11511	Prun - (Prunus communis)	24	4	2	Batran	Buna	Nu
11513	Prun - (Prunus communis)	21	4	2	Batran	Buna	Nu
11518	Prun - (Prunus communis)	11	3	2	Matur	Foarte buna	Nu
11521	Prun - (Prunus communis)	21	3	2	Batran	Foarte buna	Nu
11536	Prun - (Prunus communis)	18	3	2	Matur	Foarte buna	Nu
11538	Prun - (Prunus communis)	26	3	2	Batran	Buna	Nu
11540	Prun - (Prunus communis)	28	3	2	Batran	Buna	Nu
11543	Prun - (Prunus communis)	12	3	2	Matur	Foarte buna	Nu
11558	Prun - (Prunus communis)	26	3	2	Batran	Buna	Nu
11559	Prun - (Prunus communis)	25	4	3	Batran	Buna	Nu
11853	Prun - (Prunus communis)	31	4	3	Batran	Buna	Nu
11861	Prun - (Prunus communis)	21	4	3	Batran	Foarte buna	Nu
11865	Prun - (Prunus communis)	13	3	2	Matur	Foarte buna	Nu
11872	Prun - (Prunus communis)	5	2	1	Tanar	Foarte buna	Nu
11895	Prun - (Prunus communis)	15	3	2	Matur	Foarte buna	Nu
11897	Prun - (Prunus communis)	14	3	2	Matur	Foarte buna	Nu
11899	Prun - (Prunus communis)	27	3	2	Batran	Buna	Nu
11906	Prun - (Prunus communis)	12	3	2	Matur	Foarte buna	Nu
11929	Prun - (Prunus communis)	2	2	3	Tanar plantat	Buna	Nu
11930	Prun - (Prunus communis)	24	3	2	Batran	Buna	Nu
11935	Prun - (Prunus communis)	31	4	2	Batran	Buna	Nu
11937	Prun - (Prunus communis)	16	3	2	Matur	Buna	Nu
11943	Prun - (Prunus communis)	9	3	2	Matur	Foarte buna	Nu
11946	Prun - (Prunus communis)	31	4	2	Batran	Buna	Nu
11949	Prun - (Prunus communis)	24	4	2	Batran	Buna	Nu
11952	Prun - (Prunus communis)	24	3	2	Batran	Buna	Nu
11958	Prun - (Prunus communis)	26	3	2	Batran	Buna	Nu
11971	Prun - (Prunus communis)	25	4	2	Batran	Buna	Nu
11974	Prun - (Prunus communis)	26	4	2	Batran	Buna	Nu
11975	Prun - (Prunus communis)	26	4	3	Batran	Buna	Nu
11980	Prun - (Prunus communis)	12	3	2	Matur	Foarte buna	Nu
11983	Prun - (Prunus communis)	18	4	2	Matur	Foarte buna	Nu
12041	Prun - (Prunus communis)	5	3	1	Tanar	Foarte buna	Nu
12043	Prun - (Prunus communis)	7	3	1	Tanar	Foarte buna	Nu
12099	Prun - (Prunus communis)	9	5	2	Matur	Foarte buna	Nu
12102	Prun - (Prunus communis)	6	4	2	Tanar	Foarte buna	Nu
12106	Prun - (Prunus communis)	10	5	3	Matur	Foarte buna	Nu
12211	Prun - (Prunus communis)	6	2	1	Tanar	Foarte buna	Nu
12214	Prun - (Prunus communis)	5	3	1	Tanar	Foarte buna	Nu
12216	Prun - (Prunus communis)	6	3	1	Tanar	Foarte buna	Nu
12226	Prun - (Prunus communis)	8	4	2	Tanar	Foarte buna	Nu
12232	Prun - (Prunus communis)	10	5	2	Matur	Foarte buna	Nu
12234	Prun - (Prunus communis)	7	3	2	Tanar	Foarte buna	Nu
12237	Prun - (Prunus communis)	15	5	2	Matur	Foarte buna	Nu
12240	Prun - (Prunus communis)	6	3	1	Tanar	Foarte buna	Nu
12250	Prun - (Prunus communis)	6	3	1	Tanar	Foarte buna	Nu
12255	Prun - (Prunus communis)	6	3	2	Tanar	Foarte buna	Nu
12262	Prun - (Prunus communis)	11	5	2	Matur	Foarte buna	Nu
12265	Prun - (Prunus communis)	9	5	2	Matur	Foarte buna	Nu
12406	Prun - (Prunus communis)	7	3	2	Tanar	Foarte buna	Nu
12431	Prun - (Prunus communis)	10	4	2	Matur	Foarte buna	Nu
12433	Prun - (Prunus communis)	10	4	2	Matur	Foarte buna	Nu
12443	Prun - (Prunus communis)	9	4	2	Matur	Foarte buna	Nu
12446	Prun - (Prunus communis)	11	5	2	Matur	Foarte buna	Nu
12448	Prun - (Prunus communis)	10	5	3	Matur	Foarte buna	Nu
12468	Prun - (Prunus communis)	5	2	1	Tanar	Foarte buna	Nu
12473	Prun - (Prunus communis)	13	3	2	Matur	Foarte buna	Nu
12474	Prun - (Prunus communis)	31	4	2	Batran	Buna	Nu

12476	Prun - (<i>Prunus communis</i>)	27	4	3	Batran	Buna	Nu
12478	Prun - (<i>Prunus communis</i>)	21	4	2	Batran	Foarte buna	Nu
12605	Prun - (<i>Prunus communis</i>)	24	5	2	Batran	Buna	Nu
12646	Prun - (<i>Prunus communis</i>)	8	3	2	Tanar	Foarte buna	Nu
12647	Prun - (<i>Prunus communis</i>)	9	3	2	Matur	Foarte buna	Nu
12653	Prun - (<i>Prunus communis</i>)	6	3	1	Tanar	Foarte buna	Nu
12655	Prun - (<i>Prunus communis</i>)	7	3	1	Tanar	Foarte buna	Nu
12711	Prun - (<i>Prunus communis</i>)	21	3	3	Batran	Buna	Nu
12712	Prun - (<i>Prunus communis</i>)	19	3	3	Matur	Buna	Nu
12713	Prun - (<i>Prunus communis</i>)	17	3	2	Matur	Foarte buna	Nu
12714	Prun - (<i>Prunus communis</i>)	16	3	2	Matur	Buna	Nu
12718	Prun - (<i>Prunus communis</i>)	13	4	2	Matur	Buna	Nu
12719	Prun - (<i>Prunus communis</i>)	13	4	3	Matur	Foarte buna	Nu
12720	Prun - (<i>Prunus communis</i>)	23	4	3	Batran	Buna	Nu
12721	Prun - (<i>Prunus communis</i>)	22	4	3	Batran	Buna	Nu
12722	Prun - (<i>Prunus communis</i>)	16	3	2	Matur	Foarte buna	Nu
12396	Salcam - (<i>Robinia pseudacacia</i>)	11	5	2	Tanar	Foarte buna	Nu
12633	Salcie plangatoare - (<i>Salix babilonica</i>)	51	6	4	Batran	Foarte buna	Nu
12244	Tei argintiu - (<i>Tilia tomentosa</i>)	49	10	3	Batran	Foarte buna	Nu
12269	Tei argintiu - (<i>Tilia tomentosa</i>)	49	7	5	Batran	Foarte buna	Nu
12640	Tei argintiu - (<i>Tilia tomentosa</i>)	44	10	3	Batran	Foarte buna	Nu
11838	Tei cu frunza mare - (<i>Tilia platyphyllos</i>)	43	11	5	Batran	Buna	Nu
11875	Tei cu frunza mare - (<i>Tilia platyphyllos</i>)	15	5	2	Tanar	Foarte buna	Nu
12399	Tei cu frunza mare - (<i>Tilia platyphyllos</i>)	52	10	5	Batran	Foarte buna	Nu
12419	Tei cu frunza mare - (<i>Tilia platyphyllos</i>)	58	5	2	Batran	Acceptabila	Nu
12624	Tei cu frunza mare - (<i>Tilia platyphyllos</i>)	55	9	5	Batran	Buna	Nu
11889	Ulm de camp - (<i>Ulmus carpinifolia</i>)	21	8	4	Matur	Foarte buna	Nu
12086	Visin - (<i>Prunus cerasus</i>)	6	4	2	Tanar	Foarte buna	Nu
12413	Visin - (<i>Prunus cerasus</i>)	10	5	3	Tanar	Foarte buna	Nu
12421	Visin - (<i>Prunus cerasus</i>)	14	6	3	Matur	Foarte buna	Nu
12428	Visin - (<i>Prunus cerasus</i>)	21	6	3	Matur	Foarte buna	Nu
12441	Visin - (<i>Prunus cerasus</i>)	9	3	2	Tanar	Foarte buna	Nu

- Arbori: 155 / Arbusti: 0

- Lungime gard viu: 0 m

8. DOCUMENTE EMISE CU PRIVIRE LA TERENUL SPATIU VERDE SI CONSTRUCTIILE EXISTENTE: