

HOTARARE

Privind: modificarea HCL nr. 115/26.08.2021 referitoare la aprobarea organigramei si statului de functii ale Spitalului Municipal « Caritas » Rosiori de Vede cu modificarile si completarile ulterioare

Consiliul Local al Municipiului Rosiori de Vede, intrunit in sedinta ordinara de lucru astazi _____

Avand in vedere:

- referatul de aprobare al primarului inregistrat sub nr. 1083 / 17.01.2022;
 - raportul de specialitate al Compartimentului Resurse Umane inregistrat sub nr. 1085 / 17.01.2022 ;
 - nota de fundamentare inregistrata sub nr. 712/12.01.2022 prin care Spitalul Municipal « Caritas » Rosiori de Vede solicita modificari ale statului de functii
 - prevederile Legii nr. 95/2006 privind reforma in domeniul sanatatii cu modificarile si completarile ulterioare;
 - prevederile Legii nr. 53/2003 privind Codul muncii republicata, cu modificarile si completarile ulterioare;
 - prevederile O.U.G. nr. 162/2008 privind transferul ansamblului de atribuții și competențe exercitate de Ministerul Sănătății Publice către autoritățile administrației publice locale cu modificarile si completarile ulterioare;
 - prevederile HCL nr. 115/26.08.2021 privind: aprobarea organigramei si statului de functii ale Spitalului Municipal « Caritas » Rosiori de Vede cu modificarile si completarile ulterioare;
 - prevederile Ordinului nr. 1224/2010 privind aprobarea normativelor de personal pentru asistența medicală spitalicească, precum și pentru modificarea și completarea Ordinului ministrului sănătății publice nr. 1.778/2006 privind aprobarea normativelor de personal;
 - prevederile Ordinului M.S. nr.1500/2009 privind aprobarea Regulamentului de organizare și funcționare a secțiilor și compartimentelor de anestezie și terapie intensivă din unitățile sanitare;
 - raportul de avizare a comisiei de specialitate pentru activitati social-culturale, culte, invatamant, sanatate si familie, munca si protectie sociala, protectie copii, tineret si sport a consiliului local ;
 - raportul de avizare a comisiei de specialitate pentru administratie publica locala, apararea ordinii si linistii publice, a drepturilor cetatenilor, juridica si de disciplina a consiliului local;
 - prevederile art. 129 alin. (2) lit.a) și alin. (3) lit.c) din OUG nr. 57/2019 privind Codul administrativ cu modificarile si completarile ulterioare;
- In temeiul art. 139 si 196 alin. (1) lit. a) din OUG nr. 57/2019 privind Codul administrativ cu modificarile si completarile ulterioare,

HOTARASTE

Art. 1 Incepand cu data de 01.02.2022 se aproba modificarea anexei nr.1 si a anexei nr. 2 la HCL nr. 176/23.12.2021 care modifica HCL nr. 115/26.08.2021 referitoare la aprobarea organigramei si statului de functii ale Spitalului Municipal « Caritas » Rosiori de Vede potrivit anexelor nr. 1 si nr. 2 la prezenta care fac parte integranta din hotarare.

Art. 2 De ducerea la indeplinire a prezentei hotarari raspund Comitetul Director si Consiliul de Administratie al Spitalului Municipal « Caritas » Rosiori de Vede.

Art. 3 Prezenta hotarâre se comunică în termen legal, prin grija secretarului general al municipiului, in termenul prevazut de lege, autorităților și persoanelor interesate.

Inițiator

Primar,

Ec. Cîrciumaru Gheorghe Valerică



Avizat pentru legalitate

SECRETAR GENERAL AL UAT

Cîța Mioara Iulia



ROSIORI DE VEDE

Nr. 1084 / 17.01.2022

PRIMĂRIA MUNICIPIULUI ROȘIORI DE VEDE

COMPARTIMENT RESURSE UMANE

NR. 1083 / 17.01.2022

Referat de aprobare

la proiectul de hotărâre privind modificarea HCL nr. 115/26.08.2021 referitoare la aprobarea organigramei și statului de funcții ale Spitalului Municipal « Caritas » Rosiori de Vede cu modificările și completările ulterioare

Onorat consiliu,

În conformitate cu prevederile Ordonanței de Urgență a Guvernului României nr. 162/2008 pentru modificarea unor acte normative din domeniul sănătății în vederea descentralizării, a fost transferat ansamblul de atribuții și competențe ale Ministerului Sănătății Publice către autoritățile administrației publice locale, concomitent cu asigurarea resurselor umane, materiale și financiare necesare exercitării acestora.

Potrivit art. 18 din O.U.G. nr.162/2008 cu modificările și completările ulterioare, aprobarea propunerilor privind modificarea structurii organizatorice a spitalelor din rețeaua autorităților administrației publice locale intră în sfera atribuțiilor consiliului local.

Spitalul Municipal “Caritas” Rosiori de Vede propune transformări de posturi potrivit notei de fundamentare.

În conformitate cu prevederile art. 136 alin. (8) lit. a) din OUG nr. 57/2019 privind Codul Administrativ, am întocmit prezentul raport ca instrument de prezentare și motivare în vederea dezbaterii proiectului de hotărâre și aprobării acestuia în forma inițiată.

Primar,

Ec. Cîrciumaru Gheorghe Valerică



PRIMĂRIA MUNICIPIULUI ROȘIORI DE VEDE
COMPARTIMENT RESURSE UMANE
NR. 1085 / 17.01.2022

Raport de specialitate

la proiectul de hotărâre privind modificarea HCL nr. 115/26.08.2021 referitoare la aprobarea organigramei și statutului de funcții ale Spitalului Municipal « Caritas » Rosiori de Vede cu modificările și completările ulterioare

Subsemnatele Dumitrescu Silvia Raluca și Burtan Silvia inspectori în cadrul Compartimentului Resurse Umane, urmare notei de fundamentare nr. 712/12.01.2022 a Spitalului Municipal « Caritas » Rosiori de Vede care solicită transformări de posturi și având în vedere prevederile art. 18 din O.U.G. nr.162/2008 cu modificările și completările ulterioare, potrivit cărora aprobarea propunerilor privind modificarea structurii organizatorice a spitalelor din rețeaua autorităților administrației publice locale intra în sfera atribuțiilor consiliului local, am întocmit prezentul raport în vederea dezbaterii proiectului de hotărâre și aprobării acestuia .

Prin nota de fundamentare nr. 712/12.01.2022 Spitalul Municipal « Caritas » Rosiori de Vede solicită transformări de posturi.

Nu se modifică numărul de posturi aprobat prin HCL nr. 176/23.12.2021.

Considerăm oportun a propune proiectul de hotărâre în forma prezentată.

Întocmit,
inspector Dumitrescu Silvia Raluca
inspector Burtan Silvia



Nr. 173/11.02.2022



NOTA DE FUNDAMENTARE

Cu privire la modificarile solicitate in Statul de functii aprobat si Organigrama Spitalului incepand cu data de 01.02.2022, astfel :

- 1) Pozitia 395 din Statul de Functii aprobat prin H.C.L. nr. 176/23.12.2021 – postul de brancardier, se transforma in pozitia nr. 469 - medic primar Diabet, Nutritie si Boli Metabolice ;
- 2) Pozitia 169 din Statul de functii aprobat prin H.C.L. nr. 176/23.12.2021 – postul de medic primar se transforma in medic specialist.

Prin urmare se renumeroteaza Statul de functii, cu modificarile survenite.

Numarul de personal si fondul de salarii necesar pentru anul 2022 este cuprins in proiectul Bugetului de Venituri si Cheltuieli al anului 2022.



Manager,
Dr. Robu Valentina



Director medical,
dr. Dida Mariana

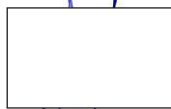


Director financiar-contabil,
ec. Pana Florian

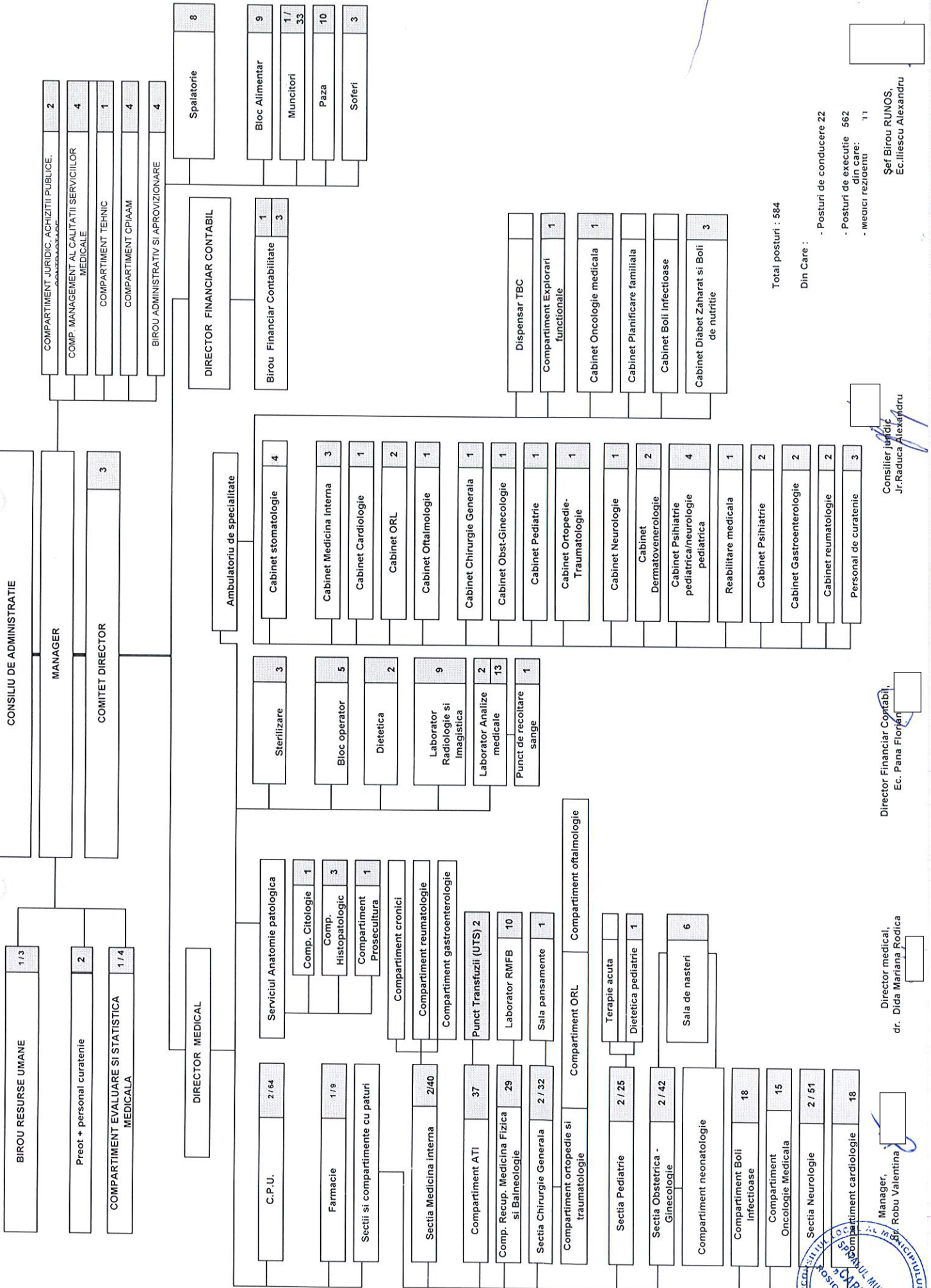
Consilier juridic,
Jr. Raduca Alexandru



Sef birou RUNOS,
ec. Iliescu Alexandru



ORGANIGRAMA SPITALULUI MUNICIPAL CARITAS LA DATA DE 01.02.2022



Total posturi : 584
 Din Care :
 - Posturi de conducere 22
 - Posturi de executie 562
 - medici rezistenti 11

Sef Birou RUNOS,
 Ec.Iliescu Alexandru

Consilier juridic
 Jr.Raduca Alexandru

Director Financiar Contabil,
 Ec. Pana Florian

Director medical,
 dr. Dida Mariana Rodica

Manager,
 Managers

Director medical,
 Managers

SPITALUL MUNICIPAL "CARITAS" ROSIORII DE VEDE
 ADRESA : Str. Carpati nr. 33 ROSIORII DE VEDE
 TEL/FAX: 0247406611/ 0247466388

PROPUNERE STAT DE FUNCTII VALABIL CU 01.02.2022

Nr. crt.	Denumire functie cf. Legii 250/2016	Specialitate	Gra-datia	Nivel studii	Nr. Posturi	Observatii
0	1	2	3	4	5	6
CODUCEREA EXECUTIVA - COMITETUL DIRECTOR						
1	Manager - gradul II	Medicina	5	S	1	cu delegatie
2	Director Medical - gradul II	Medicina	4	S	1	cu delegatie
3	Director Financiar Contabil - gradul II	Științe economice	5	S	1	cu delegatie

SECTIA MEDICINA INTERNA - 55 paturi,
din care COMPARTIMENT CRONICI- 20 PATURI - supraf 878 mp
COMPARTIMENT REUMATOLOGIE 3 PATURI
COMPARTIMENT GASTROENTEROLOGIE 3 PATURI

4	Medic primar - Sef sectie	Medicina	5	S	1	vacant
5	Medic primar	Medicina	5	S	1	
6	Medic specialist	Medicina	2	S	1	
7	Medic primar	Medicina	5	S	1	CIM per determinata
8	Medic specialist	Medicina	5	S	1	rezident an I
9	Asistent med. princ. Sef sectie	generalist	5	S	1	
10	Asistent med. princ.	generalist	5	S	1	vacant
11	Asistent med. princ.	generalist	4	PL	1	vacant
12	Asistent med. princ.	generalist	3	PL	1	
13	Asistent med. princ.	generalist	3	PL	1	
14	Asistent med. princ.	generalist	5	PL	1	
15	Asistent med. princ.	generalist	3	PL	1	
16	Asistent med. princ.	generalist	4	PL	1	
17	Asistent med. princ.	generalist	4	PL	1	
18	Asistent med. princ.	generalist	3	PL	1	
19	Asistent med.	generalist	4	PL	1	
20	Asistent med. princ.	generalist	4	PL	1	
21	Asistent med. princ.	generalist	1	PL	1	
22	Asistent med.	generalist	2	PL	1	CIM per determinata

23	Asistent med.		generalist	1	PL	1	
24	Asistent med.		generalist	4	PL	1	
25	Asistent med. debutant		generalist	2	PL	1	CIM per determinata
26	Asistent med. debutant		generalist	2	PL	1	CIM per determinata
27	Asistent med. princ.		generalist	3	PL	1	CIM per determinata
28	Asistent med.		generalist	1	PL	1	CIM per determinata
29	Asistent med.		generalist	1	PL	1	CIM per determinata
30	Infirmiera			5	G	1	
31	Infirmiera			5	G	1	CIM per determinata
32	Infirmiera			3	G	1	
33	Infirmiera			4	G	1	
34	Infirmiera			5	G	1	CIM per determinata
35	Infirmiera			1	G	1	
36	Infirmiera			5	G	1	vacant
37	Infirmiera			2	G	1	
38	Infirmiera			5	G	1	CIM per determinata
39	Infirmiera			5	G	1	CIM per determinata
40	Infirmiera			5	G	1	CIM per determinata
41	Infirmiera			2	G	1	CIM per determinata
42	Infirmiera			2	G	1	CIM per determinata
43	Ingrijitor curatenie			2	G	1	
44	Ingrijitor curatenie			0	G	1	
45	Ingrijitor curatenie			1	G	1	CIM per determinata

COMPARTIMENT CARDIOLOGIE 20 PATURI

46	Medic primar- coordonator		Cardiologie	4	S	1	
47	Medic specialist		Cardiologie	3	S	1	
48	Asistent med. princ.		generalist	5	PL	1	
49	Asistent med. princ.		generalist	5	PL	1	
50	Asistent med.princ.		generalist	3	PL	1	
51	Asistent med. principal		generalist	4	PL	1	
52	Asistent med. principal		generalist	3	PL	1	
53	Asistent med.		generalist	2	SSD	1	CIM susp crestere copil
54	Asistent med.		generalist	3	PL	1	
55	Asistent med. debutant		generalist	2	PL	1	CIM per determinata
56	Asistent med. principal		generalist	5	PL	1	
57	Infirmiera			5	G	1	
58	Infirmiera			3	G	1	
59	Infirmiera			4	G	1	

60	Infirmiera			3	G	1	
61	Infirmiera			3	G	1	CIM per.determinata
62	Infirmiera			5	G	1	
63	Ingrijitor curatenie			5	G	1	

COMPARTIMENT ANESTEZIE SI TERAPIE INTENSIVA - 12 PATURI - 203 m.p - categoria a -III- a

64	Medic specialist-coordonator compartment	ATI		3	S	1	vacant
65	Medic primar	ATI		2	S	1	CIM per.determinata
66	Medic specialist	ATI		2	S	1	rezident an III
67	Asistent med. princ.	generalist		5	S	1	
68	Asistent med. princ.	generalist		5	S	1	
69	Asistent med. princ.	generalist		5	S	1	
70	Asistent med. princ.	generalist		5	PL	1	
71	Asistent med. princ.	generalist		5	PL	1	
72	Asistent med. princ.	generalist		5	PL	1	
73	Asistent med. princ.	generalist		5	PL	1	
74	Asistent med. princ.	generalist		5	PL	1	
75	Asistent med. princ.	generalist		3	PL	1	
76	Asistent med. princ.	generalist		4	PL	1	
77	Asistent med. princ.	generalist		3	PL	1	
78	Asistent med. princ.	generalist		2	PL	1	CIM per.determinata
79	Asistent med.princ.	generalist		3	PL	1	vacant
80	Asistent med.princ.	generalist		3	PL	1	vacant
81	Asistent med.princ.	generalist		4	PL	1	vacant
82	Asistent med.princ.	generalist		4	PL	1	vacant
83	Asistent med.	generalist		2	PL	1	CIM per.determinata
84	Asistent med.	generalist		2	PL	1	CIM per.determinata
85	Infirmiera			5	G	1	vacant
86	Infirmiera			4	G	1	
87	Infirmiera			3	G	1	
88	Infirmiera			5	G	1	
89	Infirmiera			3	G	1	
90	Infirmiera			5	G	1	CIM per.determinata
91	Infirmiera			5	G	1	CIM per.determinata
92	Infirmiera			3	G	1	CIM per.determinata
93	Infirmiera			3	G	1	CIM per.determinata
94	Infirmiera			3	G	1	CIM per.determinata
95	Infirmiera			3	G	1	CIM per.determinata

96	Infirmiera		3	G	1	vacant
97	Infirmiera		3	G	1	vacant
98	Infirmiera		3	G	1	vacant
99	Ingrijitor curatenie		1	G	1	CIM per.determinata
100	Operator calculator		1	M	1	vacant

UNITATE TRANSFUZIE SANGUINA

101	Asistent med.principal	generalist	2	PL	1	
102	Asistent med.	generalist	2	PL	1	vacant

SECTIA CHIRURGIE GENERALA - 38 PATURI - 878

DIN CARE:

CHIRURGIE GENERALA - 15 PATURI

ORTOPEDIE SI TRAUMATOLOGIE 10 PATURI

COMPARTIMENT OFTALMOLOGIE 10 PATURI

COMPARTIMENT ORL 3 PATURI

103	Medic primar -sef sectie	chirurgie.gen.	4	S	1	
104	Medic specialist	chirurgie.gen.	5	S	1	
105	Medic specialist	chirurgie.gen.	2	S	1	
106	Medic specialist	chirurgie.gen.	2	S	1	
107	Medic primar	ortopedie	4	S	1	rezervat
108	Medic specialist	ortopedie	2	S	1	
109	Medic specialist	oftalmologie	5	S	1	
110	Medic specialist	oftalmologie	1	S	1	
111	Medic specialist	chirurgie.gen.	2	S	1	
112	Medic specialist	O.R.L.	3	S	1	
113	Asistent med. princ. Sef sectie	generalist	5	PL	1	
114	Asistent med. princ.	generalist	4	PL	1	
115	Asistent med. princ.	generalist	5	PL	1	
116	Asistent med. princ.	generalist	4	PL	1	
117	Asistent med. princ.	generalist	5	PL	1	
118	Asistent med. princ.	generalist	5	PL	1	
119	Asistent med. princ.	generalist	5	PL	1	
120	Asistent med. princ.	generalist	5	PL	1	vacant
121	Asistent med. princ.	generalist	5	PL	1	
122	Asistent med. princ.	generalist	5	PL	1	
123	Asistent med.principal	generalist	2	PL	1	
124	Asistent med.	generalist	3	PL	1	CIM per.determinata

125	Asistent med. princ.	generalist	5	PL	1	vacant
126	Asistent med.	generalist	2	PL	1	CIM per.determinata
127	Infirmiera		3	G	1	
128	Infirmiera		5	G	1	CIM per.determinata
129	Infirmiera		4	G	1	
130	Infirmiera		4	G	1	
131	Infirmiera		5	G	1	
132	Infirmiera		5	G	1	
133	Infirmiera		1	G	1	CIM per.determinata
134	Ingrijitor curatenie		5	G	1	
135	Ingrijitor curatenie		1	G	1	CIM per.determinata
136	Ingrijitor curatenie		1	G	1	CIM per.determinata
SALA DE PANSAMENTE						
137	Asistent med.	generalist	3	PL	1	vacant

SECTIA PEDIATRIE - 25 Paturi - din care - 3 paturi Terapie acuta - 712mp

138	Medic primar - Sef sectie	pediatrie	5	S	1	
139	Medic specialist	pediatrie	3	S	1	vacant
140	Medic specialist	pediatrie	2	S	1	rezident an I
141	Medic specialist	pediatrie	2	S	1	vacant
142	Asistent med. princ. Sef sectie	pediatrie	5	PL	1	
143	Asistent med. princ.	pediatrie	5	PL	1	
144	Asistent med. princ.	pediatrie	5	PL	1	vacant
145	Asistent med. princ.	pediatrie	4	PL	1	
146	Asistent med. princ.	pediatrie	5	PL	1	
147	Asistent med. princ.	pediatrie	2	PL	1	
148	Asistent med.princ.	pediatrie	5	PL	1	
149	Asistent med.	pediatrie	5	PL	1	
150	Asistent med.	pediatrie	3	PL	1	
151	Asistent med.	pediatrie	4	PL	1	CIM per.determinata
152	Asistent med.	pediatrie	1	PL	1	CIM per.determinata
153	Asistent med.	pediatrie	3	PL	1	vacant
154	Asistent med.	pediatrie	3	PL	1	
155	Infirmiera		2	G	1	
156	Infirmiera		1	G	1	
157	Infirmiera		2	G	1	
158	Infirmiera		5	G	1	
159	Infirmiera		3	G	1	
160	Infirmiera		5	G	1	CIM per.determinata

161	Infirmiera		5	G	1	CIM per.determinata
162	Infirmiera		3	G	1	vacant
163	Ingrijitor curatenie		0	G	1	
164	Ingrijitor curatenie		1	G	1	CIM per.determinata

COMPARTIMENT DIETETICA

165	Asistent med. princ.	dietetica	5	PL	1	
-----	----------------------	-----------	---	----	---	--

SECTIA OBSTRETICA - GINECOLOGIE 35 paturi -1310 m.p. din care 8 paturi neonatologie

166	Medic primar	obst.ginec	3	S	1	vacant
167	Medic primar	obst.ginec	5	S	1	
168	Medic primar	obst.ginec.	4	S	1	sef sectie cu delegatie
169	Medic specialist	obst.ginec.	3	S	1	vacant
170	Medic specialist	obst.ginec	2	S	1	
171	Medic primar	neonatalogie/p	5	S	1	
172	Medic specialist	obst.ginec.	5	S	1	rezident an I
173	Asistent med. princ. Sef sectie	obst.ginec	5	PL	1	
174	Asistent med. princ.	obst.ginec	5	PL	1	vacant
175	Asistent med. princ.	obst.ginec	5	S	1	
176	Asistent med. princ.	obst.ginec	5	PL	1	
177	Asistent med. princ.	obst.ginec	5	PL	1	
178	Asistent med. princ.	obst.ginec	5	PL	1	
179	Asistent med. princ.	obst.ginec	5	S	1	
180	Asistent med. principal	obst.ginec.	5	S	1	
181	Asistent med.	obst.ginec.	5	S	1	CIM per.determinata
182	Asistent med.	pediatrie	0	PL	1	CIM suspendat
183	Asistent med. princ.	pediatrie	4	PL	1	
184	Asistent med. princ.	pediatrie	5	PL	1	
185	Asistent med. princ.	pediatrie	5	PL	1	
186	Asistent med.	generalist	5	PL	1	
187	Asistent med.	generalist	0	PL	1	CIM per.determinata
188	Asistent med. debutant	generalist	0	PL	1	vacant
189	Asistent med. debutant	generalist	0	PL	1	vacant
190	Asistent med. princ.	pediatrie	5	PL	1	
191	Asistent med.princ.	generalist	4	PL	1	vacant
192	Asistent med.princ.	generalist	5	PL	1	CIM per.determinata
193	Asistent med.	generalist	5	PL	1	CIM per.det.suspendat
194	Asistent med. princ.	pediatrie	5	PL	1	vacant

195	Asistent med.		generalist	4	PL	1	vacant
196	Asistent med. debutant		generalist	4	PL	1	CIM_per.det.suspendat
197	Infirmiera			5	G	1	
198	Infirmiera			3	G	1	
199	Infirmiera			2	G	1	
200	Infirmiera			5	G	1	vacant
201	Infirmiera			5	G	1	CIM_per.determinata
202	Infirmiera			5	G	1	CIM_per.determinata
203	Infirmiera			5	G	1	CIM_per.determinata
204	Infirmiera			5	G	1	CIM_per.determinata
205	Infirmiera			5	G	1	CIM_per.determinata
206	Infirmiera			5	G	1	CIM_per.determinata
207	Infirmiera			5	G	1	CIM_per.determinata
208	Ingrjiitor curatenie			5	G	1	
209	Ingrjiitor curatenie			5	G	1	CIM_per.determinata

SALA DE NASTERE

210	Asistent med. princ.		obst.ginec	4	PL	1	
211	Asistent med. princ.		obst.ginec	5	PL	1	
212	Asistent med. princ.		obst.ginec	2	PL	1	
213	Asistent med. princ.		obst.ginec	3	PL	1	
214	Asistent med. princ.		obst.ginec	5	PL	1	
215	Ingrjiitor curatenie			0	G	1	

COMPARTIMENT ONCOLOGIE MEDICALA - 11 Paturi - 257 mp

216	Medic primar		oncologie med.	5	S	1	
217	Medic specialist		oncologie med.	2	S	1	
218	Asistent med. princ.		generalist	5	S	1	
219	Asistent med. princ.		generalist	5	S	1	
220	Asistent med. princ.		generalist	5	PL	1	
221	Asistent med. princ.		generalist	5	PL	1	
222	Asistent med. princ.		generalist	3	PL	1	
223	Asistent med. princ.		generalist	3	PL	1	vacant
224	Infirmiera			5	G	1	
225	Infirmiera			4	G	1	vacant
226	Infirmiera			5	G	1	
227	infirmiera			5	G	1	
228	Infirmiera			3	G	1	

229	Infirmiera			3	G	1	CIM per.determinata
230	Ingrijitor curatenie		1	G	1	CIM per.determinata	

SECTIA NEUROLOGIE - 30 paturi 266 mp

231	Medic primar - Sef sectie	neurologie	5	S	1	CIM per.determinata
232	Medic specialist	neurologie	2	S	1	resident an I
233	Medic specialist	neurologie	2	S	1	CIM suspendat
234	Medic specialist	neurologie	1	S	1	
235	Asistent med. princ. Sef sectie	generalist	5	S	1	
236	Asistent med. princ.	generalist	5	S	1	vacant
237	Asistent med. princ.	generalist	5	PL	1	vacant
238	Asistent med. princ.	generalist	5	PL	1	
239	Asistent med. debutant	generalist	5	PL	1	CIM per.determinata
240	Asistent med. princ.	generalist	3	PL	1	
241	Asistent med. princ.	generalist	2	PL	1	vacant
242	Asistent med. princ.	generalist	3	PL	1	
243	Asistent med. princ.	generalist	3	PL	1	
244	Asistent med. princ.	generalist	5	PL	1	
245	Asistent med. princ.	generalist	4	PL	1	
246	Asistent med. princ.	generalist	4	PL	1	
247	Asistent med. princ.	generalist	1	PL	1	
248	Asistent med.	generalist	3	PL	1	CIM per.determinata
249	Asistent med.	generalist	2	PL	1	CIM per.determinata
250	Asistent med.	generalist	2	PL	1	CIM per.determinata
251	Asistent med. princ.	generalist	4	PL	1	CIM per.determinata
252	Asistent med. princ.	generalist	4	PL	1	vacant
253	Asistent med.	generalist	4	PL	1	CIM per.determinata
254	Asistent med.	generalist	4	PL	1	vacant
255	Asistent med.	generalist	2	PL	1	vacant
256	Asistent med.	generalist	2	PL	1	CIM per.determinata
257	Asistent med.	generalist	2	PL	1	CIM per.determinata
258	Infirmiera		3	G	1	
259	Infirmiera		5	G	1	
260	Infirmiera		3	G	1	
261	Infirmiera		3	G	1	
262	Infirmiera		5	G	1	
263	Infirmiera		3	G	1	
264	Infirmiera		3	G	1	
265	Infirmiera		1	G	1	

266	Infirmiera			5	G	1		CIM per.determinata
267	Infirmiera			5	G	1		CIM per.determinata
268	Infirmiera			2	G	1		CIM per.determinata
269	Infirmiera			2	G	1		CIM per.determinata
270	Infirmiera			2	G	1		CIM per.determinata
271	Infirmiera			2	G	1		CIM per.determinata
272	Infirmiera			2	G	1		CIM per.determinata
273	Infirmiera			2	G	1		CIM per.determinata
274	Infirmiera			2	G	1		vacant
275	Infirmiera			2	G	1		vacant
276	Infirmiera			2	G	1		vacant
277	Infirmiera			2	G	1		vacant
278	Infirmiera			2	G	1		vacant
279	Infirmiera			2	G	1		vacant
280	Infirmiera			2	G	1		vacant
281	Ingrijitor curatenie			4	G	1		CIM per.determinata
282	Ingrijitor curatenie			2	G	1		CIM per.determinata
283	Ingrijitor curatenie			2	G	1		vacant

COMPARTIMENT RECUPERARE MEDICINA FIZICA SI BALNEOLOGIE - 22 paturi - 712 mp

284	Medic specialist-coordonator	B.F.T.		5	S	1		CIM per.determinata
285	Medic rezident anul III	reab.med		0	S	1		CIM per.determinata
286	Asistent med. princ.	generalist		5	PL	1		vacant
287	Asistent med. princ.	generalist		4	PL	1		
288	Asistent med. princ.	generalist		5	PL	1		
289	Asistent med.princ.	generalist		2	PL	1		Riscinaterea
290	Asistent med. princ.	generalist		3	PL	1		CIM crestere copii
291	Asistent med. princ.	generalist		4	PL	1		
292	Asistent med.	generalist		0	PL	1		CIM per.determinata
293	Asistent med.	generalist		4	PL	1		CIM per.determinata
294	infirmiera			5	G	1		
295	infirmiera			5	G	1		
296	Infirmiera			2	G	1		
297	Infirmiera			5	G	1		vacant
298	infirmiera			5	G	1		
299	Infirmiera			2	G	1		CIM per.determinata
300	Infirmiera			2	G	1		CIM per.determinata
301	Infirmiera			2	G	1		CIM per.determinata
302	Infirmiera			2	G	1		CIM per.determinata
303	Infirmiera			2	G	1		CIM per.determinata

304	Infirmiera			5	G	1	CIM per.determinata
305	infirmiera			2	G	1	vacant
306	infirmiera			2	G	1	vacant
307	infirmiera			2	G	1	vacant
308	infirmiera			2	G	1	vacant
309	infirmiera			2	G	1	vacant
310	infirmiera			2	G	1	vacant
311	Ingrijitor curatenie			0	G	1	CIM per.determinata
312	Ingrijitor curatenie			0	G	1	vacant

COMPARTIMENT BOLI INFECTIOASE - 20 Paturi 435 mp

313	Medic primar -coordonator	boli infect.		5	S	1	
314	Medic specialist	boli infect.		2	S	1	vacant
315	Asistent med. princ.	generalist		5	PL	1	
316	Asistent med. princ.	generalist		4	PL	1	
317	Asistent med. princ.	generalist		5	PL	1	
318	Asistent med. princ.	generalist		4	PL	1	
319	Asistent med. princ.	generalist		5	PL	1	
320	Asistent med. princ.	generalist		3	PL	1	
321	Asistent med. princ.	generalist		4	PL	1	
322	Asistent med.	generalist		4	PL	1	vacant
323	Infirmiera			5	G	1	vacant
324	Infirmiera			4	G	1	
325	Infirmiera			3	G	1	
326	Infirmiera			3	G	1	
327	Infirmiera			3	G	1	
328	Infirmiera			3	G	1	
329	Ingrijitor curatenie			2	G	1	vacant
330	Ingrijitor curatenie			2	G	1	vacant

COMPARTIMENT DE PRIMIRE URGENTE - 712 mp

331	Medic specialist șef	med. de urgenta		4	S	1	vacant
332	Medic specialist	med. de urgenta		3	S	1	CIM per.determinata(3 ore)
333	Medic specialist	med. de urgenta		3	S	1	rezident an I
334	Medic specialist	med. de urgenta		3	S	1	vacant

335	Medic specialist	med. de urgenta	3	S	1	vacant
336	Medic specialist	med. de urgenta	3	S	1	vacant
337	Asistent med. princ.sef	generalist	5	S	1	vacant
338	Asistent med. princ.	generalist	5	S	1	
339	Asistent med. princ.	generalist	5	S	1	vacant
340	Asistent med. princ.	generalist	5	S	1	
341	Asistent med. princ.	generalist	5	PL	1	
342	Asistent med. princ.	generalist	5	S	1	CIM per.determinata
343	Asistent med. princ.	generalist	5	PL	1	vacant
344	Asistent med. princ.	pediatrie	4	PL	1	
345	Asistent med. princ.	pediatrie	5	PL	1	
346	Asistent med. princ.	pediatrie	3	PL	1	
347	Asistent med. princ.	generalist	5	M	1	
348	Asistent med. princ.	pediatrie	3	PL	1	
349	Asistent med. princ.	generalist	4	PL	1	
350	Asistent med. princ.	generalist	3	PL	1	
351	Asistent med. princ.	generalist	3	PL	1	
352	Asistent med. princ.	generalist	5	PL	1	
353	Asistent med. princ.	pediatrie	2	PL	1	
354	Asistent med. princ.	generalist	2	PL	1	CIM per.determinata
355	Asistent med. princ.	generalist	5	PL	1	
356	Asistent med. princ.	generalist	5	PL	1	
357	Asistent med.	generalist	5	PL	1	
358	Asistent med.debutant	generalist	5	PL	1	CIM per.determinata
359	Asistent med.	generalist	5	PL	1	CIM per.determinata
360	Asistent med.debutant	generalist				CIM per.determinata
361	Asistent med.	generalist	5	PL	1	
362	Registrator medical principal		5	M	1	
363	Registrator medical principal		5	M	1	
364	Registrator medical		2	M	1	
365	Registrator medical		2	M	1	CIM per.determinata
366	Registrator medical		2	M	1	CIM per.determinata
367	Registrator medical		5	M	1	CIM per.determinata
368	Infirmiera		3	G	1	
369	Infirmiera		1	G	1	
370	Infirmiera		4	G	1	
371	Infirmiera		5	G	1	

372	Infirmiera			0	G	1	CIM per.determinata
373	Infirmiera			0	G	1	vacant
374	Infirmiera			0	G	1	CIM per.determinata
375	Infirmiera			4	G	1	CIM per.determinata
376	Infirmiera			0	G	1	CIM per.determinata
377	Infirmiera			0	G	1	vacant
378	brancardier			3	G	1	
379	brancardier			5	G	1	
380	brancardier			5	G	1	
381	brancardier			0	G	1	CIM per.determinata
382	brancardier			0	G	1	CIM per.determinata
383	brancardier			0	G	1	CIM per.determinata
384	brancardier			0	G	1	CIM per.determinata
385	brancardier			0	G	1	CIM per.determinata
386	brancardier			0	G	1	CIM per.determinata
387	brancardier			0	G	1	CIM per.determinata
388	brancardier			0	G	1	vacant
389	brancardier			0	G	1	vacant
390	brancardier			0	G	1	vacant
391	brancardier			0	G	1	vacant
392	brancardier			0	G	1	vacant
393	brancardier			0	G	1	vacant
394	brancardier			0	G	1	vacant
395	Ingrijitor curatenie			5	G	1	CIM per.determinata
396	Ingrijitor curatenie			0	G	1	CIM per.determinata

FARMACIE - 330 mp

397	Farmacist sef	farmacie		2	S	1	
398	Farmacist specialist	farmacie		0	S	1	
399	Asistent medical debutant	farmacie		5	PL	1	CIM per.determinata
400	Asistent med.princ.	farmacie		5	PL	1	
401	Asistent med.princ.	farmacie		2	PL	1	
402	Asistent med.princ.	farmacie		4	PL	1	
403	Asistent med.	farmacie		1	PL	1	CIM per.determinata
404	Ingrijitor curatenie			4	G	1	
405	Farmacist	farmacie		5	S	1	vacant(CIM determinata)
406	Operator calculator			0	M	1	CIM per.determinata

BLOC OPERATOR

407	Asistent med. princ. cu gestiune	generalist	5	S	1
408	Asistent med. princ.	generalist	4	PL	1
409	Asistent med. princ.	generalist	3	PL	1 vacant
410	Asistent med. princ. cu gestiune	generalist	5	PL	1 vacant
411	Ingrijitor curatenie		1	G	1 vacant

STERILIZARE

412	Asistent med. princ.	generalist	5	PL	1
413	Asistent med. princ.	generalist	5	PL	1
414	Asistent med. princ.	generalist	5	PL	1

DIETETICA

415	Asistent med. princ.	dietetica	5	PL	1
416	Asistent med.	dietetica	2	PL	1

LABORATOR ANALIZE MEDICALE - 449 m.p.

417	Medic specialist	laborator	4	S	1 vacant
418	Medic primar	laborator	4	S	1
419	Chimist principal - Sef laborator	chimie	5	S	1
420	Chimist principal	chimie	5	S	1
421	Biolog principal	bacteriologie	5	S	1
422	Biolog	bacteriologie	2	S	1
423	Asistent med. princ. Sef laborator	laborator	5	PL	1
424	Asistent med. princ.	laborator	4	PL	1
425	Asistent med. princ.	laborator	4	PL	1
426	Asistent med. princ.	laborator	5	PL	1 CIM per.determinata
427	Asistent med. princ.	laborator	4	PL	1
428	Asistent med. princ.	laborator	3	PL	1
429	Asistent med. princ.	laborator	1	PL	1
430	Ingrijitor curatenie		3	G	1
431	Ingrijitor curatenie		3	G	1 CIM per.determinata

Punct de recoltare sange

432	Asistent med. princ.	laborator	5	PL	1
-----	----------------------	-----------	---	----	---

LABORATOR UNIC RADIOLOGIE SI IMAGISTICA MEDICALA

433	Medic primar-medic coordonator	radiologie si imag medicala	3	S	1
-----	--------------------------------	-----------------------------	---	---	---

434	Medic specialist	radiologie si imag medicala	2	S	1	CIM suspendat
435	Fizician medical specialist	fizica	2	S	1	
436	Asistent med. princ.	radiologie	5	S	1	
437	Asistent med. princ.	radiologie	5	PL	1	
438	Asistent med. princ.	radiologie	3	PL	1	
439	Asistent med. princ.	radiologie	5	PL	1	
440	Asistent med. princ.	radiologie	5	PL	1	
441	Asistent med.	generalist	5	PL	1	CIM per.determinata

RADIOTERAPIE

LABORATOR RECUPERARE MEDICINA FIZICA SI BALNEOLOGIE

442	Kinetoterapeut	fiziokinetoterap eut	3	S	1	
443	Asistent med. princ.	balneofizioterap eut	5	S	1	
444	Asistent med. princ.	balneofizioterap eut	5	PL	1	
445	Asistent med.	balneofizioterap eut	1	PL	1	vacant
446	Asistent med.	balneofizioterap eut	2	PL	1	
447	Asistent med.	balneofizioterap eut	2	PL	1	
448	Asistent med. princ.	balneofizioterap eut	5	PL	1	CIM per.determinata
449	Asistent med.	balneofizioterap eut	5	PL	1	CIM per.determinata
450	Asistent med.	balneofizioterap eut	5	PL	1	CIM per.determinata
451	Asistent med.	balneofizioterap eut	5	PL	1	CIM per.determinata

SERVICIU DE ANATOMIE PATOLOGICA - 127 mp

Compartiment de Citologie						
452	Biolog specialist	bacteriologie	5	S	1	

Compartiment de Histopatologie

453	Medic specialist	anatom. pat.	3	S	1	
454	Asistent med. princ.	laborator	4	PL	1	

455	Asistent med. princ.	laborator	3	PL	1
-----	----------------------	-----------	---	----	---

Compartiment de prosectura

456	Ingrijitor curatenie; autopsier		5	G	1/2+1/2
-----	---------------------------------	--	---	---	---------

COMPARTIMENT CPIAAM

457	Medic rezident III	epidemiologie	0	S	1
458	Asistent med. princ.	igiena	4	PL	1
459	Agent DDD		5	G	1
460	Asistent med. princ.	igiena	4	PL	1
					vacant

BIROU EVALUARE ȘI STATISTICA MEDICALA

461	Analist programator IA - Sef birou cu delegatie		5	S	1
462	Statistician med. princ.		5	M	1
463	Asistent med.	generalist	3	PL	1
464	Registrator medical principal	medicala	5	M	1
465	Registrator medical	medicala	5	M	1
					vacant

COMPARTIMENT EXPLORĂRI FUNCIONALE

466	Asistent med. debutant	generalist	5	PL	1
					vacant

CABINET BOLI INFECTIOASE

CABINET ONCOLOGIE MEDICALA

467	Asistent med. princ.	generalist	3	PL	1
-----	----------------------	------------	---	----	---

CABINET PLANIFICARE FAMILIALĂ

CABINET DIABET ZAHARAT NUTRIȚIE ȘI BOLI METABOLICE

468	Medic rezident IV	diabet zaharat,	0	S	1
469	Medic primar	diabet zaharat,	0	S	4
470	Asistent med. debutant	generalist	0	PL	1
					vacant

DISPENSAR TBC

AMBULATORIUL INTEGRAT

CABINET MEDICINA INTERNA

471	Medic specialist	med. interna	3	S	1
472	Medic rezident III	med. interna	0	S	1
473	Asistent med. debutant	generalist	1	PL	1 CIM per.determinata

CABINET CARDIOLOGIE

474	Asistent med. princ.	generalist	5	PL	1
-----	----------------------	------------	---	----	---

CABINET O.R.L.

475	Medic specialist	ORL	5	S	1
476	Asistent med.	medicinala	0	PL	1 CIM per.determinata

CABINET OFTALMOLOGIE

477	Asistent med.	medicinala	1	PL	1 CIM per.determinata
-----	---------------	------------	---	----	-----------------------

CABINET CHIRURGIE GENERALA

478	Asistent med. princ.	medicinala	3	PL	1
-----	----------------------	------------	---	----	---

CABINET OBSTETRICA GINECOLOGIE

479	Asistent med.princ.	obst.ginec	3	PL	1
-----	---------------------	------------	---	----	---

CABINET PEDIATRIE

480	Asistent med. debutant	pediatrie	1	PL	1 CIM per.determinata
-----	------------------------	-----------	---	----	-----------------------

CABINET ORTOPEDIE SI TRAUMATOLOGIE

481	Asistent med.	medicinala	0	S	1 CIM per.determinata
-----	---------------	------------	---	---	-----------------------

CABINET NEUROLOGIE

482	Asistent med. debutant	medicinala	1	PL	1 vacant
-----	------------------------	------------	---	----	----------

CABINET DERMATOVENEROLOGIE

483	Medic rezident III	derm.vener.	0	S	1
484	Asistent med.debutant	medicinala	1	PL	1 vacant

CABINET PSIHIATRIE PEDIATRICA SI CABINET NEUROLOGIE PEDIATRICA

485	Medic specialist	psihiatrie pediatria	4	S	1
-----	------------------	-------------------------	---	---	---

486	Medic specialist	neurologie pediatria	3	S	1
487	Asistent med. princ.	medicinala	5	PL	1
488	Asistent med.	medicinala	1	PL	1

RECUPERARE , MEDICINA FIZICA SI BALNEOLOGIE

489	Asistent med.		0	PL	1	CIM per.determinata
-----	---------------	--	---	----	---	---------------------

CABINET PSIHIATRIE

490	Medic specialist	psihiatrie	2	S	1	vacant
491	Asistent med.	medicinala	1	PL	1	vacant

CABINET GASTROENTEROLOGIE

492	Medic specialist	gastroenterolog ie	2	S	1	vacat
493	Asistent med. debutant	medicinala	1	PL	1	vacant

CABINET REUMATOLOGIE

494	Medic primar	reumatologie	2	S	1	
495	Asistent med.	generalist	1	PL	1	CIM per.determinata

CABINET STOMATOLOGIE (asigura si urgente)

496	Medic primar	ortod. si ortopedie dento	3	S	1	
497	Medic	stomatologie	4	S	1	
498	Medic	stomatologie	4	S	1	
499	Asistent med. debutant	generalist	0	PL	1	vacant

PERSONAL CURATENIE

500	Ingrjijitor curatenie		3	G	1	
501	Ingrjijitor curatenie		1	G	1	CIM per.determinata
502	Ingrjijitor curatenie		3	G	1	CIM per.determinata

APARAT FUNCTIONAL

COMPARTIMENT de MANAGEMENT al CALITATII SERVICIILOR MEDICALE

503	Medic specialist		2	S	1	vacant
504	Referent de specialitate debutant		0	S	1	CIM per.determinata

505	Referent debutant			0	M	1	CIM per. determinata
506	Expert debutant			0	S	1	CIM per. determinata

BIROU RESURSE UMANE

507	Economist IA - Sef birou	stiinte		5	S	1	CIM per. determinata
508	Inspector de specialitate I	Stiine Juridice / economice		5	S	1	
509	Economist IA	stiinte ec.		5	S	1	
510	Referent I A			5	M	1	

BIROU FINANCIAR -CONTABILITATE

511	Economist IA - Sef birou - cu delegatie	stiinte ec.		5	S	1	CIM per. determinata
512	Economist IA	stiinte ec.		5	S	1	CIM per. determinata
513	Economist II	stiinte ec.		1	S	1	
514	Casier I			5	M	1	

BIROU APROVIZIONARE, TRANSPORT, ADMINISTRATIV ,SECURITATEA MUNCII, PSI, PROTECTIE CIVILA SI SITUATII DE URGENTA

515	Secretar-dactilograf I			5	M	1	
516	Tehnician IA			5	M	1	
517	Arhivar I			2	M	1	
518	Magaziner I			4	M	1	

COMPARTIMENT ACHIZITII PUBLICE, CONTRACTARE

519	Economist I A	stiinte ec.		3	S	1	CIM per. determinata
520	Consilier juridic IA	stiinte juridice		5	S	1	CIM per. determinata

COMPARTIMENT TEHNIC

521	Inginer I	tehnic		2	S	1	
-----	-----------	--------	--	---	---	---	--

522	Preot II	teologie		5	S	1	
523	Ingrijitor curatenie			3	G	1	CIM per. determinata

BLOC ALIMENTAR

524	bucatar II	bucatar II		5	G	1	CIM per. determinata
525	bucatar III	bucatar III		5	G	1	
526	bucatar IV	bucatar IV		5	G	1	
527	bucatar IV	bucatar IV		5	G	1	CIM per. determinata

528	Muncitor necalificat		3	G	1	
529	Muncitor necalificat		5	G	1	
530	Muncitor necalificat		5	G	1	CIM per.determinata
531	Muncitor necalificat		2	G	1	CIM per.determinata
532	Manipulant bunuri		2	G	1	CIM per.determinata

SPALATORIE

533	Spalatoreasa - cu gestiune		5	G	1	
534	Spalatoreasa		3	G	1	
535	Spalatoreasa		3	G	1	
536	Spalatoreasa		4	G	1	
537	Spalatoreasa		5	G	1	
538	Spalatoreasa		3	G	1	CIM per.determinata
539	Spalatoreasa		3	G	1	CIM per.determinata
540	Spalatoreasa		5	G	1	vacant

MUNCITORI

541	Muncitor I - sef formatie muncitori		5	G	1	vacant
542	Muncitor calificat I	electrician	5	G	1	
543	Muncitor calificat I	electrician	5	G	1	
544	Muncitor calificat I	electrician	5	G	1	
545	Muncitor calificat I	electrician	5	G	1	
546	Muncitor calificat I	electrician	5	G	1	
547	Muncitor calificat I	inst. sanit.	5	G	1	
548	Muncitor calificat I	inst. sanit.	5	G	1	CIM per.determinata
549	Muncitor calificat I	inst. sanit.	5	G	1	
550	Muncitor calificat I	fochist	5	G	1	
551	Muncitor calificat I	fochist	5	G	1	
552	Muncitor calificat I	fochist	5	G	1	
553	Muncitor calificat I	fochist	5	G	1	CIM per.determinata
554	Muncitor calificat I	lac.mec.	5	G	1	
555	Muncitor calificat	lac.mec.	4	G	1	CIM per.determinata
556	Muncitor calificat	zidar	5	G	1	CIM per.determinata
557	Muncitor calificat	zugrav	0	G	1	vacant
558	Muncitor calificat II	zugrav	5	G	1	
559	Muncitor calificat II	liffier	5	G	1	
560	Muncitor calificat II	liffier	5	G	1	
561	Muncitor calificat II	liffier	5	G	1	
562	Muncitor calificat II	telefonista	5	G	1	

563	pompier	pompier	4	G	1	vacant
564	garderobier		5	G	1	vacant
565	garderobier		5	G	1	vacant
566	garderobier		5	G	1	vacant
567	garderobier		5	G	1	vacant
568	garderobier		5	G	1	vacant
566	liftier		5	G	1	vacant
567	liftier		5	G	1	vacant
568	liftier		5	G	1	vacant
569	Muncitor necalificat(aprov, manip.)		5	G	1	CIM per.determinata

SOFERI

570	Sofer II	sofer	5	G	1	CIM per.determinata
571	Sofer II	sofer	5	G	1	
572	Sofer II	sofer	5	G	1	vacant

Paza

573	Paznic I		5	G	1	
574	Paznic		5	G	1	vacant
575	Paznic I		5	G	1	
576	Paznic		5	G	1	CIM per.determinata
577	Paznic		5	G	1	CIM per.determinata
578	Paznic		5	G	1	
579	Paznic		5	G	1	
580	Paznic		5	G	1	vacant
581	Paznic		5	G	1	vacant
582	Paznic		5	G	1	vacant

SPATII VERZI

583	Muncitor necalificat		5	G	1	vacant
584	Muncitor necalificat		5	G	1	vacant
TOTAL					584	



Manager,
Dr. Robu Valentina

Director Medical,
Dr. Dida Mariana

Director Fin. Cont
Ec. Pana Florian

Consilier juridic
Jr. Raduca Alexandru

ec. Iliescu Alexandru

Sef birou RUNOS